

UNIVER

UNA MANO AL TUO LAVORO.



**COME COMBATTERE
LA MUFFA SENZA STRESS.
SOLUZIONI ALLA MANO.**



COMBATTI LA MUFFA CON GLI STRUMENTI GIUSTI

La muffa è un problema che, come pittore, affronti frequentemente nel tuo lavoro.

Non è facile dover **dare risposte e soluzioni** a committenti preoccupati dell'aspetto estetico delle loro pareti, dubbiosi sul come poter eliminare quelle terribili macchie nere che infestano la loro cucina o il loro bagno, spesso non consapevoli del rischio che quelle macchie rappresentano per la loro salute.

UNIVER, con la sua gamma di pitture specificatamente formulate per risanare pareti ammalorate dalle muffe e prevenirne la ricomparsa, ha le soluzioni e le risposte più adatte.

The logo for UNIVER features the word "UNIVER" in a bold, white, sans-serif font. The letter "V" is replaced by a blue, brush-like stroke that tapers at both ends, suggesting a paintbrush or a stroke of paint.

PRIMO PASSO: IDENTIFICARE IL PROBLEMA

MUFFE E CONDENSE

Le **muffe** sono un tipo di **funghi pluricellulari**, capaci di ricoprire pareti, soffitti e pavimenti. I luoghi con **poco ricambio di aria**, **non ben coibentati** e con **un'alta percentuale di umidità da condensa**, da **infiltrazione** o da **risalita capillare dal terreno** generano le condizioni idonee alla loro formazione. La muffa è visibile ad occhio nudo come **macchia di colore differente** rispetto alla superficie.

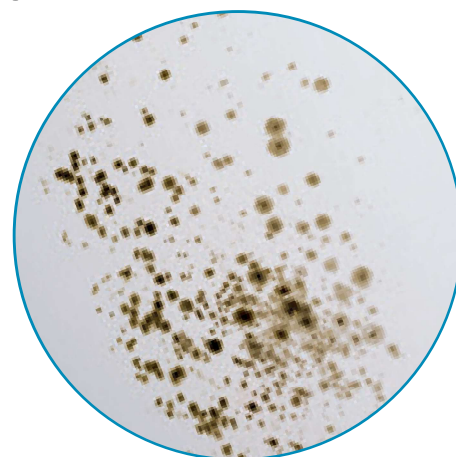
La **condensa** si forma quando il vapore acqueo, naturalmente presente in ogni ambiente, nel momento in cui raggiunge **valori elevati** ed entra in contatto con **pareti più fredde**, raggiunge il cosiddetto "**punto di rugiada**" e torna allo stato liquido trasformandosi in gocce. L'acqua che si deposita sulle superfici di muri, può penetrare all'interno del supporto e causare **macchie di umidità** che, nel tempo, possono danneggiare il film di pittura e creare un ambiente favorevole allo sviluppo di colonie di muffe o funghi.

INFORMAZIONI UTILI

Aspergillus niger è la muffa più comune negli ambienti interni.

Le spore delle muffe nascono in 2 ore e si sviluppano in 5-10 giorni.

La temperatura favorevole per lo sviluppo delle muffe è compresa tra 5-25 °C.



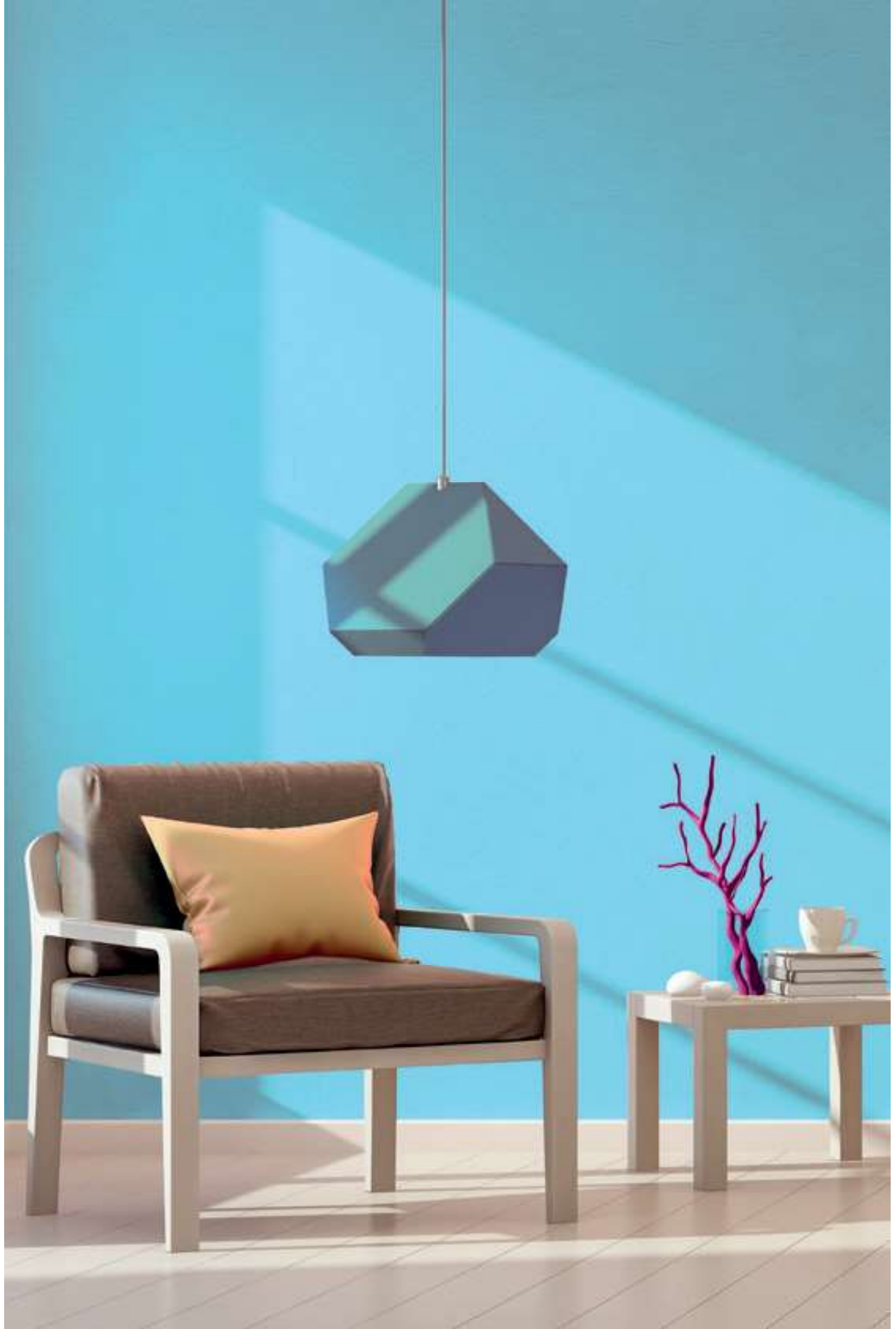
QUARTO PASSO: ALCUNI CONSIGLI PER LA PREVENZIONE

La muffa è un problema che non riguarda solo la casa ma anche la **salute** dei suoi abitanti.

Gli effetti negativi più comuni sono: **irritazione al naso, agli occhi e gola, emicrania, difficoltà di concentrazione.**

È importante che informi il tuo committente dei danni alla salute.

- 1** La muffa non ama la luce, quindi è opportuno lasciare entrare un po' di **sole in casa**.
- 2** In caso di pioggia e temporali controllare che non sia entrata acqua dagli infissi. Se accade, asciugare prontamente.
- 3** La muffa si sviluppa se l'aria è stagnante. Per combatterla **arieggiare la casa** per 5 minuti al giorno.
- 4** Attenzione alla condensa: mantenere i locali di casa a una **temperatura uniforme** che non superi i 3 gradi di differenza da una stanza all'altra.
- 5** L'arredo è importante: non lasciare l'acqua stagnante nei vasi, tenere i mobili almeno a 5 cm dalle pareti. Negli armadi e cassetti posizionare dei **sacchetti di gel di silice**.
- 6** **Aprire la finestra** mentre si cucina e dopo aver fatto la doccia.
- 7** Se necessario, nelle giornate più umide utilizzare un **deumidificatore elettrico**.



LE CAUSE DELLE INFESTAZIONI

Le cause della comparsa di muffe e funghi possono essere molteplici, da **sbalzi termici non adeguati**, a **tecniche costruttive non ottimali**, al più frequente errore di **mancata ventilazione dell'ambiente**.

Per stabilire l'intervento più opportuno da svolgere, la prima cosa che puoi fare è utilizzare strumenti come lo **psicrometro**, che permette di misurare il livello di umidità in pareti, soffitti e pavimenti, e l'**igrometro**, che consente la misurazione della temperatura e dell'umidità dell'ambiente.



Laddove la temperatura e l'umidità dell'ambiente sono le cause delle infestazioni, è **possibile intervenire con prodotti di pretrattamento e finiture Univer** che prima **sanificano** la superficie e poi **proteggono** il film di pittura dalla formazione di microrganismi, impedendo così il proliferare di colonie di muffe.

SECONDO PASSO: SANIFICARE L'AMBIENTE

IDROSAN K PLUS

Soluzione detergente ad ampio spettro, specifica per la pulizia di superfici contaminate da muffe e funghi, pronta all'uso.



IDROSAN K PLUS

detergente

Plus principale

pulisce e sanifica la superficie

Resa per strato

±6m²/l

Uso

interni/esterni

Sostenibilità



Formati

1L-5L

COME UTILIZZARE IDROSAN K PLUS

Applicalo direttamente sulla superficie a pennello, rullo o spruzzo senza diluirlo, in modo da preservarne la massima efficacia. È importante trattare tutta la superficie su cui è presente la muffa, non limitandosi alla sola fascia su cui sono visibili le infestazioni ma anche le zone adiacenti.

Lascia agire per 48 ore.

Se necessario ripeti il trattamento fino alla completa pulizia del supporto. Lava abbondantemente la zona trattata.

Completa la preparazione della superficie utilizzando un apposito fissativo Univer, in base al tipo di supporto pronto.

TERZO PASSO: FINIRE PROTEGGENDO LA SUPERFICIE

SCEGLI TRA LE FINITURE UNIVER A FORMULAZIONE SPECIFICA



I nostri prodotti sono sviluppati nei laboratori PPG e certificati, per la loro efficacia nel prevenire la formazione di muffe, dall'ente esterno GFC Chimica secondo la norma UNI EN 15457:2014.



IDROSAN



SFERA PLUS







| PREMIUM | IDROSAN | SFERA PLUS |
|-------------------------------------|---|---|
| | superlavabile | anticondensa |
| Plus principale | eccellente protezione da muffe, certificata | previene la formazione di condensa e muffa. Termoisolante |
| Classe lavabilità (EN 13300) | 1 | |
| Classe copertura (EN 13300) | 2 | - |
| Punto di bianco | *** | - |
| Ritoccabilità | ** | - |
| Gamma colori | bianco | bianco |
| Resa per strato | ±14m ² /l | ±3,5m ² /l |
| Uso | interni | interni |
| Sostenibilità |  |  |
| Formati | 4L-10L | 4L-10L |



XWHITE PROTEX



DAILY MATT PROTEX

| FONDAMENTALI | XWHITE PROTEX | DAILY MATT PROTEX |
|-------------------------------------|--|---|
| | lavabile | traspirante |
| Plus principale | ottima protezione da muffe, certificata | buona protezione da muffe, certificata |
| Classe lavabilità (EN 13300) | 3 | 3 |
| Classe copertura (EN 13300) | 2 | 2 |
| Punto di bianco | ** | ** |
| Ritoccabilità | ** | ** |
| Gamma colori | pastello | pastello |
| Resa per strato | ±13m ² /l | ±12m ² /l |
| Uso | interni | interni |
| Sostenibilità |    |    |
| Formati | 4L-14L | 4L-14L |



ZEROEMME ADDITIVO

Additivo igienizzante che previene la formazione di muffe sulle superfici, miscelabile con ogni tipo di pittura all'acqua della linea UNIVER.

Un flacone da 200 ml è utilizzabile in 4/5 litri di pittura all'acqua della linea UNIVER.

PROTEGGERE

TECNOLOGIA INTERNAZIONALE ED ESPERIENZA ITALIANA
PER DARE UNA MANO AL TUO LAVORO OGNI GIORNO.



del rosso vernici

via G.B. Moroni, 330 - 24127 Bergamo (BG)
tel: 035 258158 - fax: 035 257671

delrosso@delrossovernici.it

www.delrossovernici.it



UNIVER
UNA MANO AL TUO LAVORO.

PPG Architectural Coatings Italy Srl
Società a socio unico soggetta a direzione e coordinamento da parte di PPG Industries Inc.

Via Monte Rosa, 7 - 28010 Cavallirio (Novara) - Italy
Tel. +39 0163 806.611 - Fax: +39 0163 806.696
www.univer.it - univer@ppg.com

AZIENDA CON SISTEMA
DI GESTIONE QUALITÀ
CERTIFICATO DA DNV
= ISO 9001:2015 =